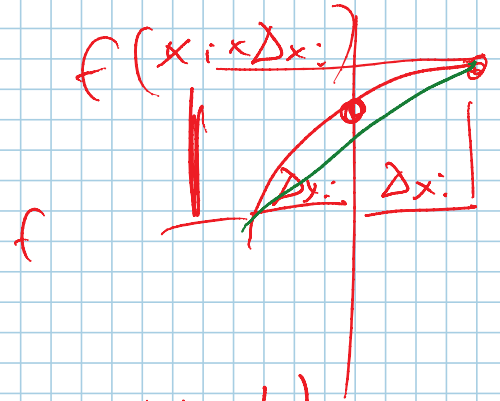
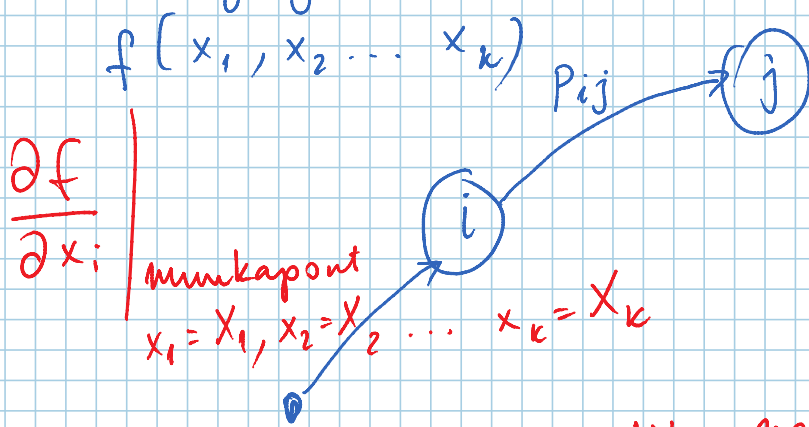


# Kapacitásstervezés 2

2012. március 20.  
14:18

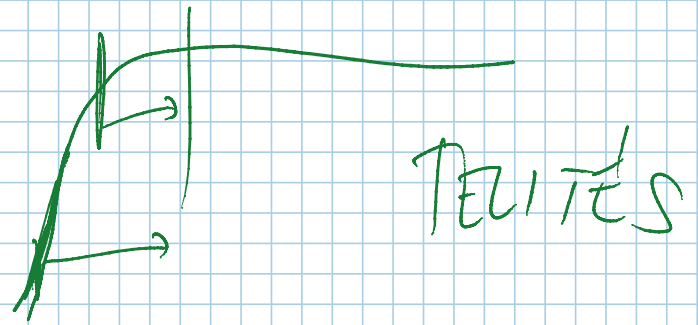
## Értékelemzés



kb. (ne tessék matematikusnak mutatni!)  
 az adott munkapont körül környezetében a paraméterek  
 1%-os változása mennyit változik a kimeneti érték  
 (20 - 600)

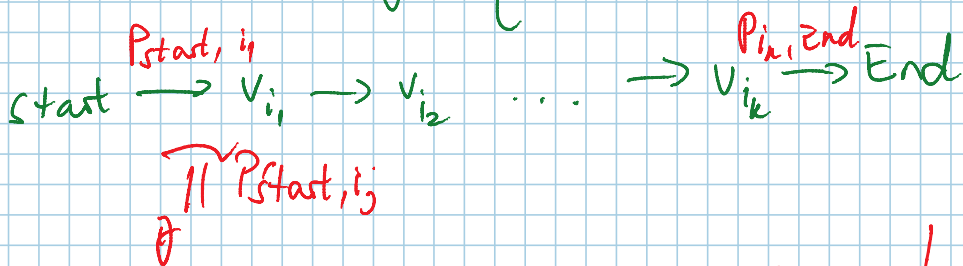
$$\frac{\partial f}{\partial x_i} \approx \frac{f(x_1, x_2, \dots, x_i - \Delta x_i, \dots, x_k) - f(x_1, x_2, \dots, x_i + \Delta x_i, \dots, x_k)}{2 \Delta x_i}$$

slack tartalék



$$G = (V, E)$$

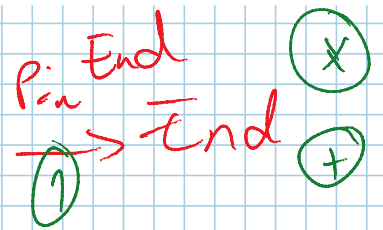
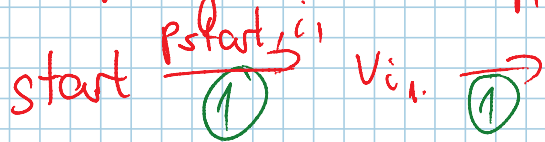
$$V = \{ \text{start}, v_1, \dots, v_n, \text{End} \}$$



HÁZI FELADAT: MARKOV LÁNC!  
 kérdés: milyen hosszú egy session  
 $P_{i, \text{End}}$



Kérdés: milyen hosszú egy session



Volt-e

↑  
erőforrásigény  
fajta